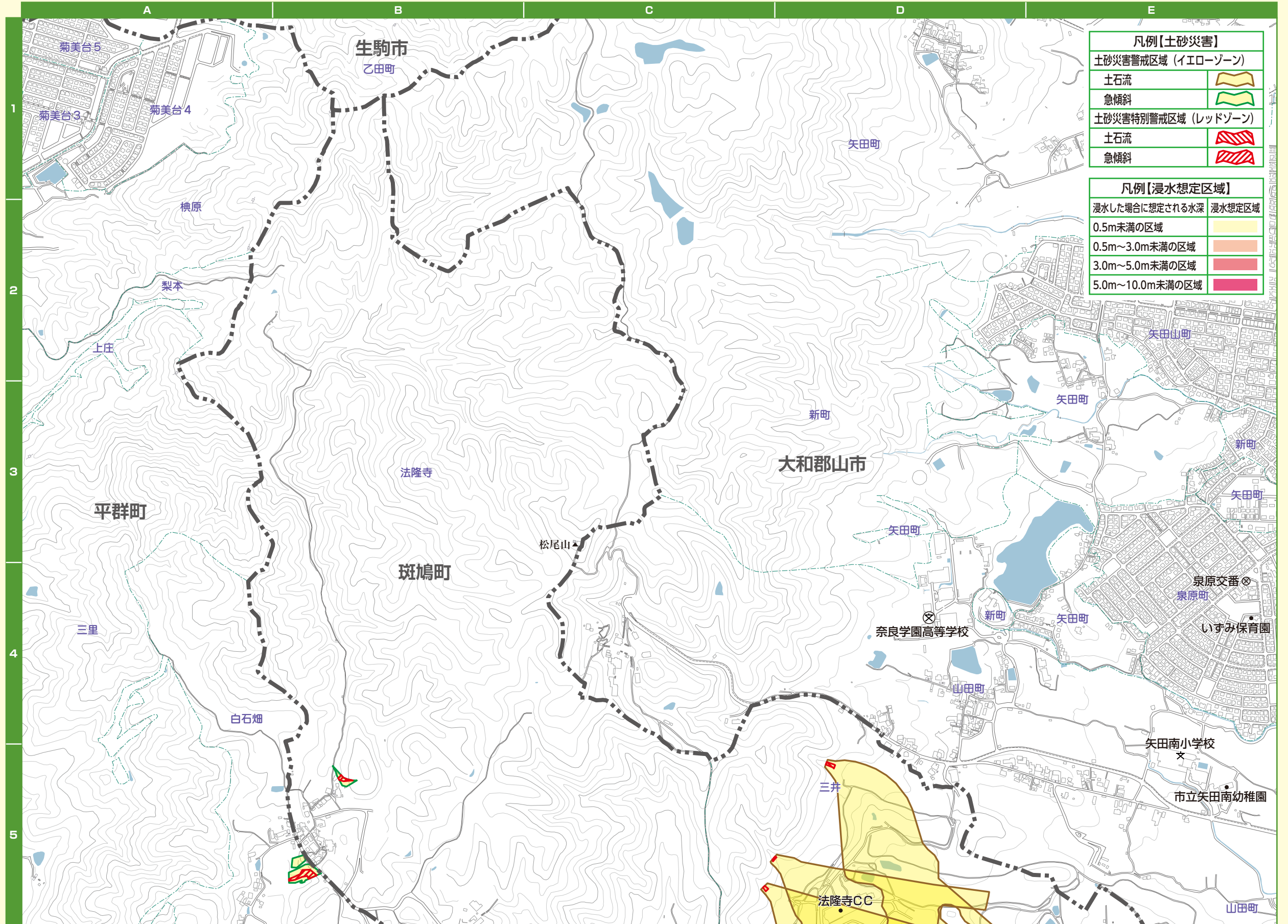
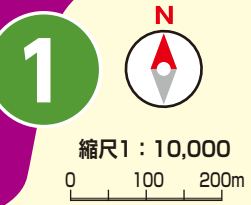


◎大和川水系洪水浸水想定区域図
 ◎富雄川洪水浸水想定区域図
 ◎竜田川洪水浸水想定区域図

※3つのデータを重ね合せ最大浸水深を表示

◎土砂災害警戒区域図



凡例【土砂災害】	
土砂災害警戒区域 (イエローゾーン)	
土石流	
急傾斜	
土砂災害特別警戒区域 (レッドゾーン)	
土石流	
急傾斜	

凡例【浸水想定区域】	
浸水した場合に想定される水深	浸水想定区域
0.5m未満の区域	
0.5m~3.0m未満の区域	
3.0m~5.0m未満の区域	
5.0m~10.0m未満の区域	

凡例	指定緊急避難場所	福祉避難所	緊急時避難協力施設	AED 設置	地震のときに避難できる施設	洪水のときに避難できる施設
	町役場	警察署・交番・駐在所	消防団	病院・診療所	ヘリポート	アンダーパス
					サイレン・有線放送	有線放送